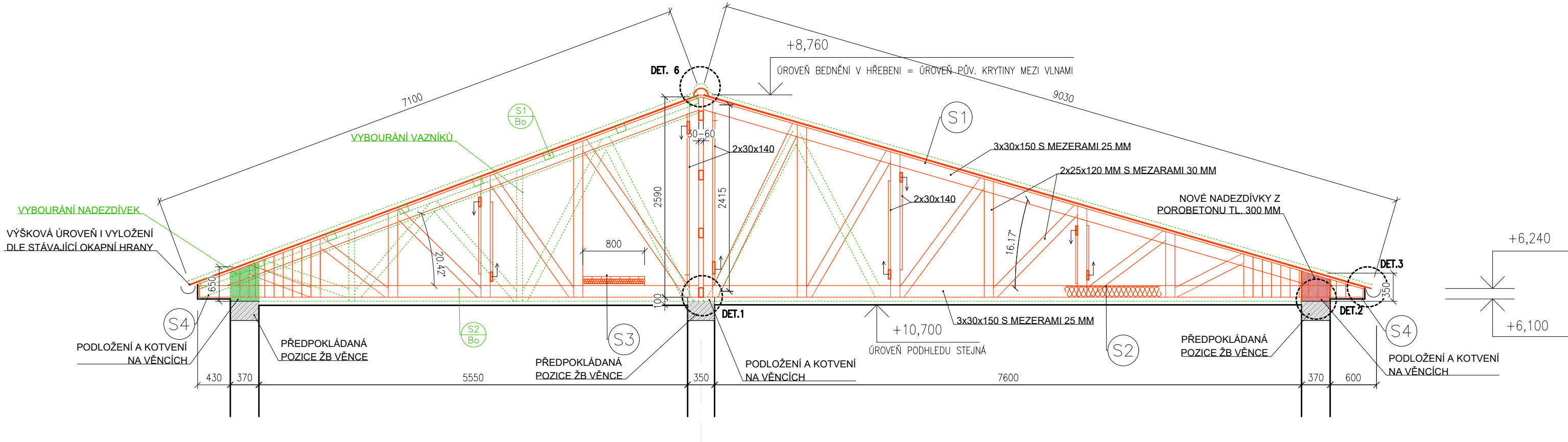
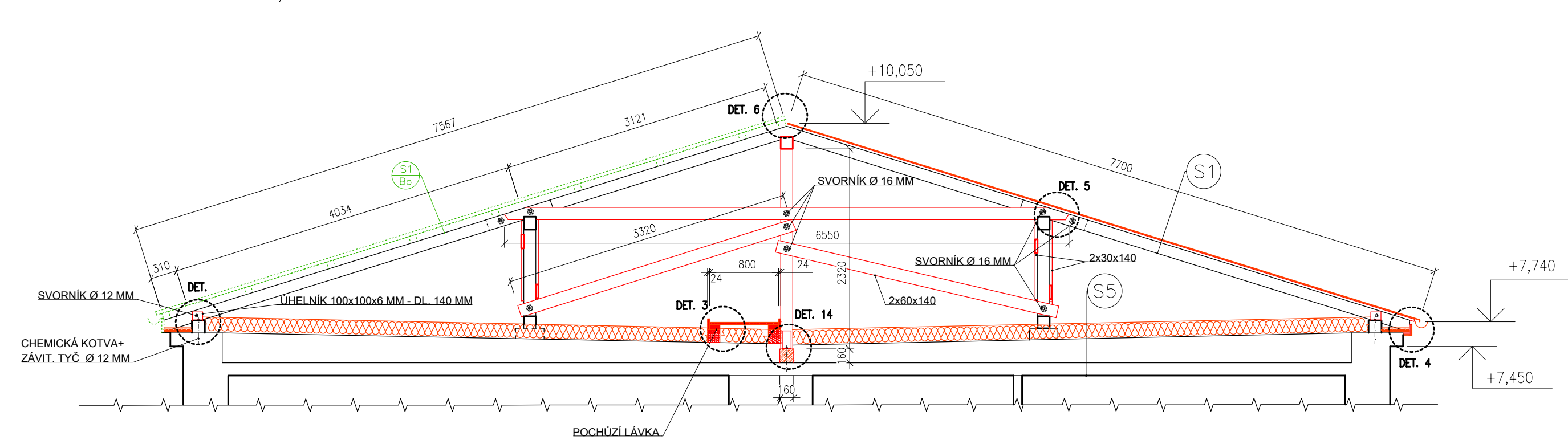


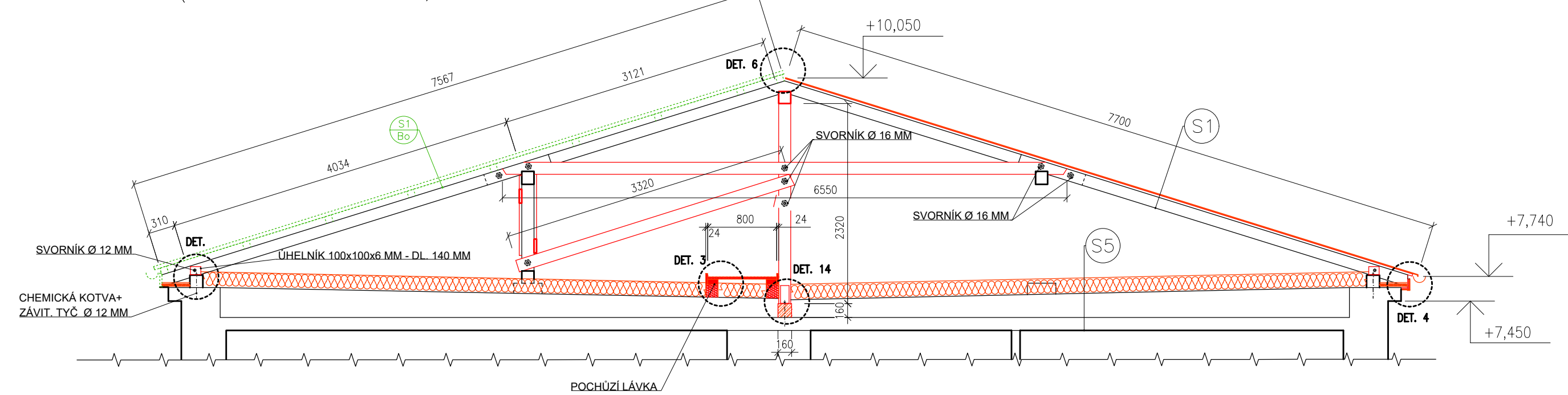
ŘEZ VAZNIKOVÝM KROVEM – BUDOVA “A”, M 1:50



ŘEZ VÁZANÝM KROVEM – BUDOVA “B”, M1:50



ŘEZ VÁZANÝM KROVEM (NESYMETRICKÉ VAZBY– BUDOVA “B”, M1:50



- POZNÁMKY:
- NÁVRH VAZNIKŮ JE PROVEDEN JAKO TRADIČNÍ SBĚJENÝ PŘEDPOKLÁDÁME, ŽE CENOVĚ VÝHODNĚJŠÍ BUDE DODÁVKA STÝČNIKOVÝCH VAZNIKŮ – NUTNO DOPRACOVAT VÝROBNÍ DOKUMENTACI ZHOTOVITELEM VAZNIKŮ.
 - GEOMETRII KROVU NUTNO PŘESNĚ ZAMĚRIT – V DOBĚ PROJEKTOVÁNÍ S OHLEDEM NA NEMOŽNOST VSTOUPIT NA KRYTINU (HAVARIJNÍ STAV, BEZ VÝLEZU) A ZJIŠTĚNÝM DEFORMACÍM NEMUSÍ BÝT ZAMĚŘENÍ ZCELA PŘESNÉ, PŘITOM SKUTEČNOST NEODPOVÍDÁ ANI PASPORTU.
 - S OHLEDEM NA NÁPOJENÍ ŽLABU S OBJEKTEM “C” A STYKU S POŽÁRNÍ DĚLICÍ STĚNOU JE NUTNO ZACHOVAT PŘI NOVÉ KRYTINĚ ÚROVEŇ STAV. KRYTINY (POD VLNOU). ZÁROVEŇ UVAŽUJEME SE ZAVĚŠENÝM PROTIPOŽÁRNÍM PODHLEDEM NA SPODNÍCH PASECH VAZNIKŮ VO CELKOVÉ VÝŠI 100 MM, PRORTO NAVRHUJE PODLOŽENÍ VAZNIKŮ NA VĚNCÍCH OBVODOVÝCH I VNITŘNÍCH NOSNÝCH ZDECH.
 - DŘEVO : C 24 OŠETŘENO FUNGICIDNĚ–INSEKTIČNÍ IMPREGNACÍ.
 - NUTNO DODRŽET VĚTRACÍ ÚPRAVY U OKAPU I V HŘEBENI.
 - Z POŽÁRNĚ BEZPEČNOSTNÍCH DŮVODŮ NUTNO VODOROVNĚ I SVISLÉ ČÁSTI PODHLEDŮ V PŘESAHU PŘES VNĚJŠÍ LÍC ZDIVA OBLOŽIT CEMENTOTŘÍSKOVÝM OBKLADEM (OPATŘENÝM NÁTĚREM) TAK, ABY SPLŇOVAL POŽADAVEK NA HODNOTU EI 30/DP3.
 - ODSTARNĚNÍ AZBESTOCEMENTOVÉ KRYTINY A OBKLADEK NUTNO PROVÁDĚT ŘÁDNĚ DLE VŠECH POŽADAVKŮ KHS A PLATNÝCH PŘEDPISŮ!
 - BLÍŽE KE SPOJŮM A VLOŽKÁM ČLENĚNÝCH PRUTŮ – VIZ STATIKA.
 - V MÍSTĚ STYKU STOJIN SE ZTUŽIDLY MUSÍ BÝT VŽDY VLOŽKY 120x30 – 140 MM.

VYPRACOVAL	VEDOUCÍ PROJEKTANT	ZODP.PROJEKTANT	CONSTRUCTUS s.r.o. constructio & sanatio	
ING. VÁCLAV JURGA 	ING. VÁCLAV JURGA 	ING. BLANKA KRÍŽKOVÁ 	Raškovice 285, 739 04 Raškovice www.constructus.cz IČ: 26847779, DIČ: CZ 26847779	
STAVEBNÍK	ZÁKLADNÍ ŠKOLA A MATERSKÁ ŠKOLA, TŘINEC, MÍRU 247, P.O.		FORMÁT	06 A4
MÍSTO	TŘINEC, KONSKÁ 48		DATUM	05/2023
AKCE	ZŠ A MŠ OSŮVKY Č.P. 48, TŘINEC - OPRAVA STŘECHY		STUPEŇ	DPSS
PŘÍLOHA	DÍLČÍ PŘÍČNÉ ŘEZY KROVY		ČÍSLO ZAKÁZKY	02/2023
			MĚŘITKO	PŘÍLOHA Č.
			1:50	D.1.1.3